

# YES IN MY BACKYARD! YIMBY



Morten Mejsen Westergaard, Municipality of Middelfart, DK

**Interreg**  
North Sea Region  
**CORA**  
European Regional Development Fund





# Food for thought

## Lets go to Fantastic Føns and Brenderup

Hvis dere er svært mange skuespillere, er det lurt aller først å velge en instruktør. Det bør være en pike som er grei og flink og godt likt av alle sammen og som kan sette seg i respekt samtidig (hvis en sånn finnes da!), for instruktøren er en slags «diktator» som har rett til å svinge opp med alle skuespillerne og sørge for at de kommer presis til prøvene og at de kan rollene sine.

Så velger dere stykke og blir enige om rollebesetningen (det siste er naturligvis ikke så lett, men forhåpentlig går det, uten altfor mange fornærmelser), og instruktøren sørger for at alle skriver av rollene sine, med «stikkord» naturligvis, så skuespillerne vet hvor de skal falle inn. Nå går dere i gang med den første prøven. Det blir bare «leseprøve», det vil si at hver enkelt leser opp rollen sin. På den måten får hver skuespiller inntrykk av hvordan hennes rolle virker i stykket. Og etterpå går alle hjem og pugger roller. Men naturligvis er det ikke nok å pugge rollen utenat. Like viktig er det helt fra begynnelsen av å tenke seg inn i vesen og manerer til den personen en skal fremstille, så en ikke bare spiller, men virkelig prøver å «være» sin rolle, enten det nå er en gammel heks, en søt, ung prinsesse eller en streng stemor. Husk at det er skuespillerens sak å blåse liv i en rolle, og at selv den minste lille fillerolle kan gjøre meget av seg, hvis den blir godt spilt.

Jeg kan fortelle et eksempel på det. Nylig var jeg og så på et amatørstykke, spilt av noen piker. Flinker var de alle sammen, både heltinnen og «helten», og rollene sine kunne de til punkt og prikke. Men den som gjorde mest lykke, var ingen av hovedpersonene. Nei, en liten jentunge som bare hadde fått en bitte liten rolle, hun var simpelthen en gammel kone som bare sjokket over scenen uten å si et ord, den piken var det som gjorde seg best av alle skuespillerne. For hun hadde satt seg så godt inn i

rollen sin at hun visste hvordan en sånn gammel kjerring skulle se ut, og så hadde hun kledd seg så glimrende ut og stavret over gulvet så krumbøyd og utgammel at alle «publikurne» klappet vilt. Det hadde nok ikke jentungen tenkt da hun fikk seg tildelt den fillerollen. Men neste gang de barna skal spille skuespill, så vær sikker på at hun får en velfortjent stor rolle.

Ja, som dere selv skjønner, gjelder det å gjøre seg flid både med kostymeringen og maskeringen. Det kan ofte være vanskelig å få i stand morsomme drakter nå når en har så lite å lage av. Men av kreppapir kan en lage det utrolige, og ellers får dere snakke pent med mor og gå på lån hos henne. Det går jo an å tråkle opp kjoler og hefte opp plagg med sikkerhetsnåler så de gjør seg på scenen.

Så var det sminkingen. De fleste amatørskuespillere tror at jo mer brent kork og rød sminke de klirer seg til med, dess flottere blir virkningen. Men husk at all overdrivelse virker mot sin hensikt. Bruk sminke med måte og med forstand, og prøv dere fram på forhånd. Med nese kittet går det an å lage en oppstopper til en fin, klassisk nese eller en rett nese til oppstopper. Ett kittet med fingrene til det er mykt og bland det gjerne med litt rød sminke så det ikke stikker for meget av mot huden. Form så nesen fra neseryggen og dekk etterpå med sminke som jevner ut alle overganger. Kittnese er jo bare nødvendig hvis det er en ekstra forseggjort maske dere skal lage. Ellers går det an å pynte på en ikke helt rett nese med en ganske svak brun skygge på hver side av neseryggen. En anelse av en svart strek i kanten av øyelokket og litt svart på vippene flatterer øynene, men vær forsiktig, ellers blir virkningen bare forfeilet.

Nå er dere kanskje kommet så langt at dagen for oppførelsen nærmer seg. Men først må dere holde generalprøve, hvor alt foregår som om det var alvor. Da må altså



Once  
upon a  
time



Municipality  
Middelfart  
39.000  
inhabitants  
299,9 km<sup>2</sup>



Village Føns,  
approx. . 100  
homes









# COP15 COPENHAGEN

UN CLIMATE CHANGE CONFERENCE 2009



- Again an international climate summit...Brokenhagen
- And a local climate summit, in Middelfart
- Nothing really happened...until...A citizen stood up, and asked the mayor a simple question: *"Will you help us to become sustainable?"*



And the "we"...Citizens, politicians, civil servants, consultants etc. began to meet...





- Some of the initiatives
  - Energy savings in homes – involvement of craftsmen – ESCO-light financial model – collective purchase of renovations – developing to training courses and spreading in Denmark
  - Establishment of several working groups on different themes and technologies
  - Travel to Samsø energy Island – politicians, citizens and civil servants
  - Examining possibility for local district heating
  - Working on possibilities for wind turbines
  - Participants in Denmark's award-winning prize on intelligent energi in private houses
  - Driving EV's
  - Mobility projects
  - And a lot of coffee, joy and laughter
  - Much more



http://www.c... FMP02673400... Ny kommunal... Google... Føns - Samsø...

**LOKALUDVALGET**  
FØNS & OMEGN

## Energigruppen

### Føns og omegns lokaludvalg

Fra arbejdsgrupperne: Orienteringsmøde den 21/11 2012.

**FØNS NÆRVARME**  
Borgermøde 21. november 2012

Til stede var ca. 70 personer, Føns - borgere, politikere, embedsfolk, studerende fra Aalborg Universitet, lærer fra Horsens Tekniske Skole, repræsentanter for Middelfart Fjernvarme, Arne Kramer fra Samsø og Jakob Worm fra PlanEnergi Nordjylland.

Johannes Lundsby indledte mødet med at fortælle, at målet er et...

Dato	Emne
16/12 2012	Referat og rapport fra orienteringsmøde om Føns Nærværme den 21/11 2012
11/4 2012	Referater fra møder i solcellegruppen og vindmøllegruppen.
8/3 2012	Referater fra møder i solcellegruppen og vindmøllegruppen.

Links  
EnergiUdvalget  
EnergiUdvalget  
Middelfart Kommune  
Bolius.dk

Nyheder  
Kalender  
9/1 2013 kl 19 i Føns Skole: Opfølgningsmøde på orienteringsmødet. Indkaldelse og dagsorden med januarnummer af Føns Bladet.

**VF** Portræt af maleren Johannes Larsen

Onsdag 19.06.13 23°  
Se vejrsidigten

NYHEDER · LOKALT · IND- OG UDLAND · TV FYN · SERVICE · OM TV 2 FYN · KONTAKT

Her er du: NetTV · videoklip

**TV FYN ER I LUFTEN - SE MED HER**

**SE TV FYN LIVE HER**

**SE OG LÆS ALT OM PROGRAMMERNE PÅ TV FYN HER**

**SENESTE VIDEOKLIP**

Lyn og torden  
Skole fik 25.000  
Alliancer smuldrer

I Føns ved Middelfart er de gode til at samarbejde og skabe  
eremiolektier. Derfor fik Jette i dag besøg fra en række



# Suddenly !

## The beast in the basement





## Nærværme i Føns med 41 ejendomme



## Rapport

Den 20. maj 2013

NORDJYLLAND  
Jyllandsgade 1  
DK-9520 Skørping  
Tel. +45 9682 0400  
Fax +45 9839 2498

MIDTJYLLAND  
Vestergade 48 H, 2. sal  
DK-8000 Århus C  
Tel. +45 9682 0400  
Fax +45 8613 6306

SJÆLLAND  
Forskerparken CAT  
Universitetsparken 7  
4000 Roskilde  
Tel.: +45 4117 3274

www.planenergi.dk  
planenergi@planenergi.dk  
CVR: 7403 8212

### 2.4 Forbrugerøkonomi

			Ny nærværme			Nyt jordvarme-anlæg	
		100% årsvirkningsgrad			300% årsvirkningsgrad		
Køb af energi	18 MWh á kr	690	12.500	6.000 kWh á kr	1,41	8.400	kr./år
Fastafgift	1 á kr	5.300	5.300				kr./år
Drift og vedligehold			100			1.200	kr./år
Tilslutning / Investering	-	20	5%	-	120.000	20	5%
Årlig udgift incl. moms			17.900			19.200	kr./år
			Nuværende ældre oliefy			Nuværende nyere oliefy	
		75% årsvirkningsgrad			90% årsvirkningsgrad		
Køb af energi	2.400 l olie á kr.	11,81	28.300	2.000 l olie á kr.	11,81	23.600	kr./år
Drift og vedligehold			1.400			1.400	kr./år
Årlig udgift incl. moms			29.700			25.000	kr./år
			Nuværende træpillefy			Nyt træpillefy	
		75% årsvirkningsgrad			80% årsvirkningsgrad		
Køb af energi	4.900 kg piller á	1,98	9.700	4.600 kg piller á	1,98	9.100	kr./år
Drift og vedligehold			1.800			1.800	kr./år
Tilslutning / Investering				60.000	15	5%	5.800
Årlig udgift incl. moms			11.500			16.700	kr./år
			Nuværende elopvarmning			Ny nærværme + centralvarme	
		100% årsvirkningsgrad			100% årsvirkningsgrad		
Køb af energi	18.100 kWh á kr	1,41	25.500	18,1 MWh á kr	690	12.500	kr./år
Fastafgift				1 á kr	5.300	5.300	kr./år
Drift og vedligehold			100			100	kr./år
Tilslutning / Investering				60.000	20	5%	4.800
Årlig udgift incl. moms			25.600			22.700	kr./år

Tabel 6. Økonomi for forbrugerne ved forskellige opvarmningsformer. Bemærk at beløbene er afrundede og inkl.moms.

Tabellen er en samme som tabel 1, men i en mere grundig udgave. Det ses at nærværme er meget attraktiv hvis man har oliefy i dag. Desuden er den interessant for elopvarmede huse, hvor en investering i centralvarme (her på 60.000 kr.) godt kan forrentes med besparelsen på elvarme. Også selv om der for nylig er sket en afgiftsnedsettelse på el til opvarmning.



## A photograph showing a large number of bundled cables laid out on the ground, with a person standing nearby. The cables are bundled together and laid out in a row. A person is standing next to the cables, and a blue hose is visible in the background.



Markedschefen Mikko Häkkinen säger att



*Der parasitäre Insekt der Erde ist ein afrikanischer Käfer aus dem Stamm der Dermestidae.*

[illegible]

Har alle bog, at det måske er værd at holde, der skaber en lille triumfer i livet.



**Meanwhile.....  
Sun over Brenderup**





**New case  
samme proces**





# Statements - Rock'n roll style

*You cant always get what you want. But if you try  
sometime, well you might find, you get what you  
need*

Mick Jagger

*"Føns is some of the most fun  
work I ever have participated in"*

Agnete Damkjær, City Council.

*My fellow friends, ask not what volunteers can do  
for you, but what you can do for them*

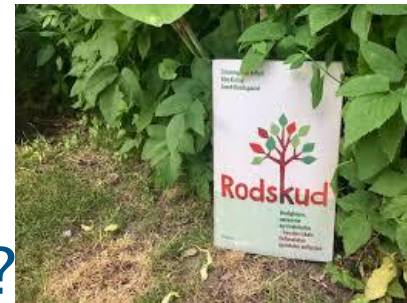
Rephrasing J.F. Kennedy





# Statements- continued

- Network and social engagement
- Is this something the neighbor is doing?
- FoMo – no one wants to miss a chance
- Invest time, coffee and “Samsø” (travel for inspiration, together)
- Respect incremental development in citizens “season-related time zone”
- Make yourself worthy of trust
- Spot passion and professionalism
- Recognize shift in mission, vision & skills
- Say yes
- Bypass asymmetrical power
- It came true but what's love got to do with it ?



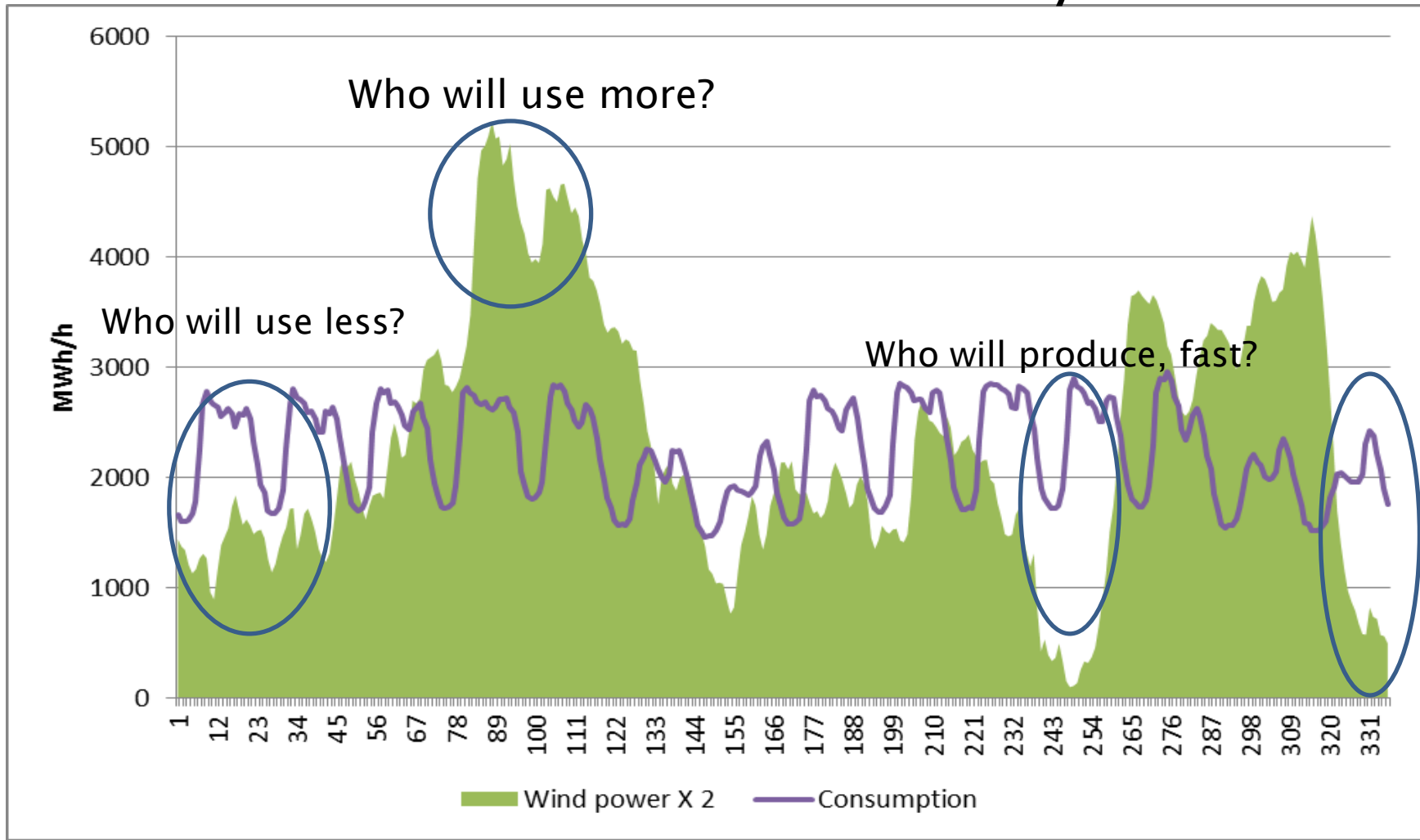


# National Champions



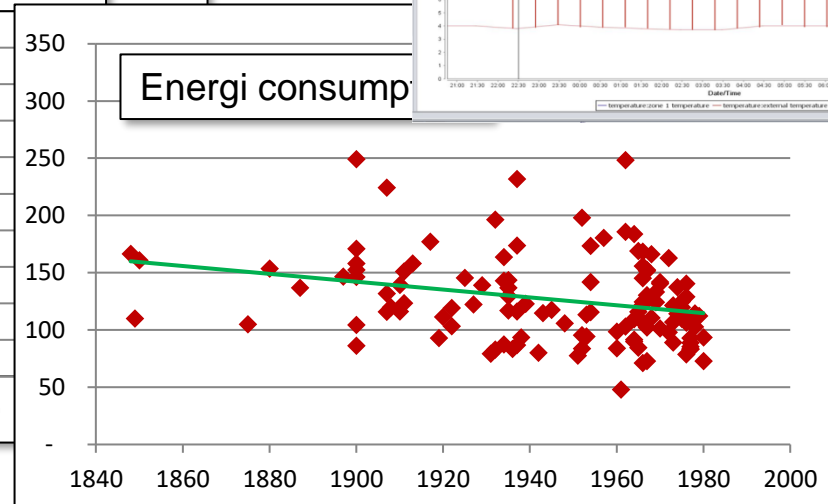
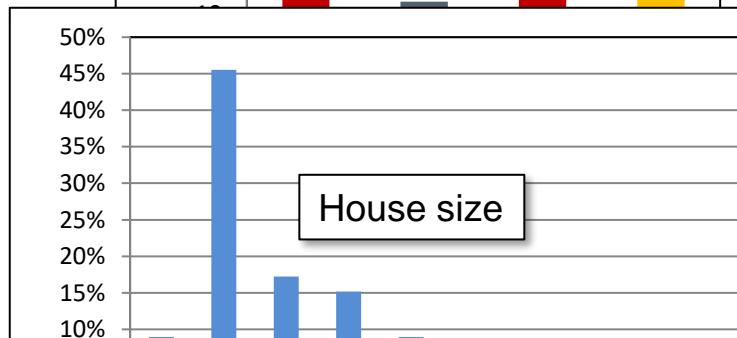
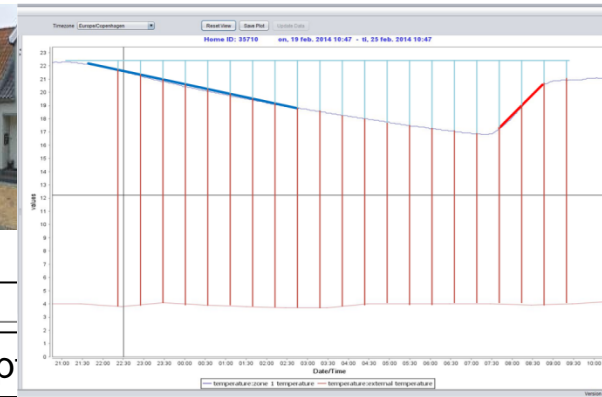
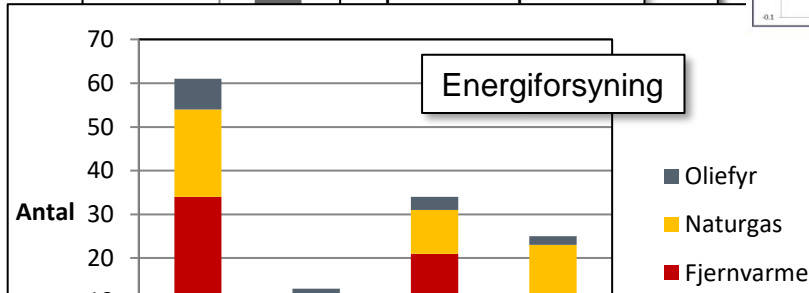
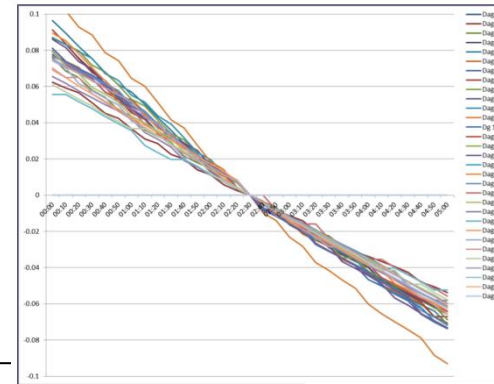
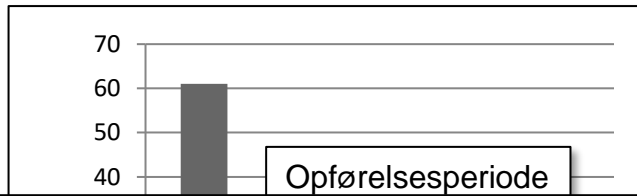


# In god we trust, the rest bring data: New normal for electricity





# Grab the data



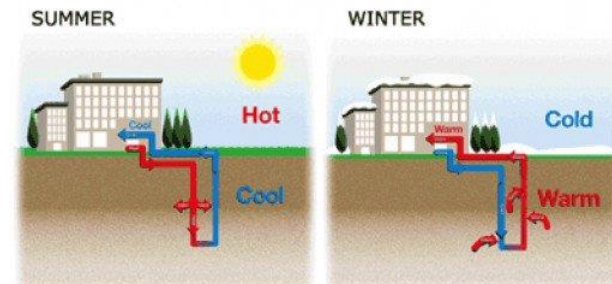
Hot water consumption



Middelfart  
KOMMUNE



# Storage; Thermal data is king!



**Middelfart**  
KOMMUNE



# Thanks for the attention

## Let's talk at People's Climate Festival

31. aug – 2 sep. 2023

